

Optimierte Absetzerproduktion mit zielgerichteter, systematischer Vermarktung.

Johannes Röttger, NORDRIND GmbH,
Abteilung Fleischrinder

Mutterkuhbestände

Europa 2004 in Mio. Stück

| | | |
|----------------|-----|-------------------------------|
| Frankreich | 4,0 | Deutschland an fünfter Stelle |
| Spanien | 1,9 | |
| Großbritannien | 1,7 | |
| Irland | 1,0 | |
| Deutschland | 0,6 | |

Deutschland, Entwicklung in TSD Stück

| | | |
|------|-----|--------------------|
| 1994 | 522 | ABL: NBL = 1,5 : 1 |
| 1998 | 640 | |
| 2002 | 679 | |
| 2004 | 651 | |

Niedersachsen, Entwicklung in TSD Stück

| | | |
|------|------|------------------------|
| 2002 | 74,9 | 11 % von Deutschland |
| 2003 | 70,5 | an zweiter Stelle nach |
| 2004 | 71,6 | Berlin-Brandenburg |

Verbands - Zahlen

| Mitglieder und Herdbuchkühe (12 Verbände) | | | |
|--|-------------------|----------------|--------------|
| Verband | Mitglieder | HB-Kühe | % HBK |
| FHB | 1.445 | 8.694 | 16 |
| NORDRIND | 1.173 | 6.560 | 12 |
| RBB | 218 | 5.712 | 10 |
| LTR | 196 | 5.500 | 10 |
| FVB | 605 | 5.129 | 9 |

Absetzer - Verkauf

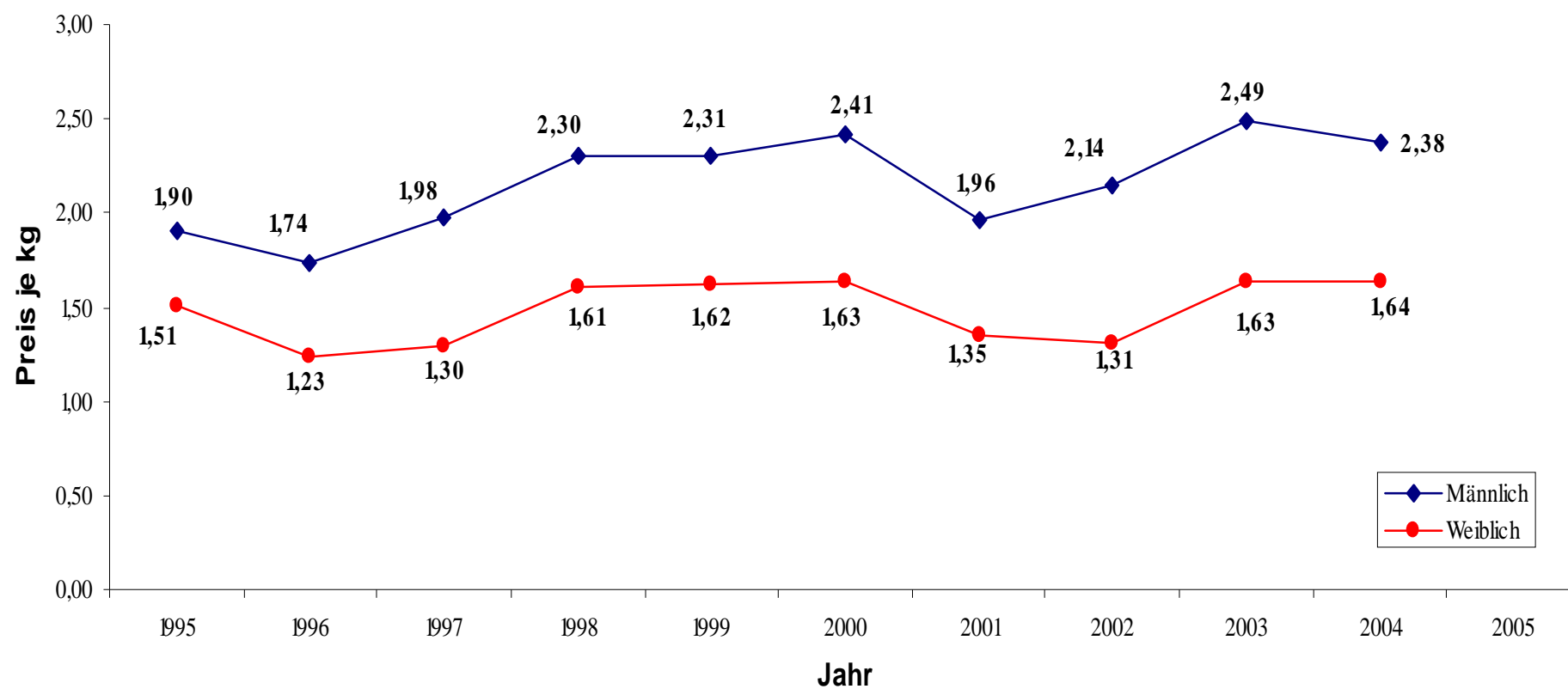
| Verband | Anzahl | % |
|----------------|---------------|----------|
| NORDRIND | 7.424 | 27,5 |
| RBB | 6.506 | 24,1 |
| FHB | 6.326 | 23,4 |
| RMV | 4.363 | 16,2 |
| LTR | 1.452 | 5,4 |
| RSA | 580 | 2,2 |
| RBW | 239 | 0,9 |
| RSH | 64 | 0,2 |
| SRV | 33 | 0,1 |
| Gesamt | 26.987 | 100 |

Absetzer - Verkauf

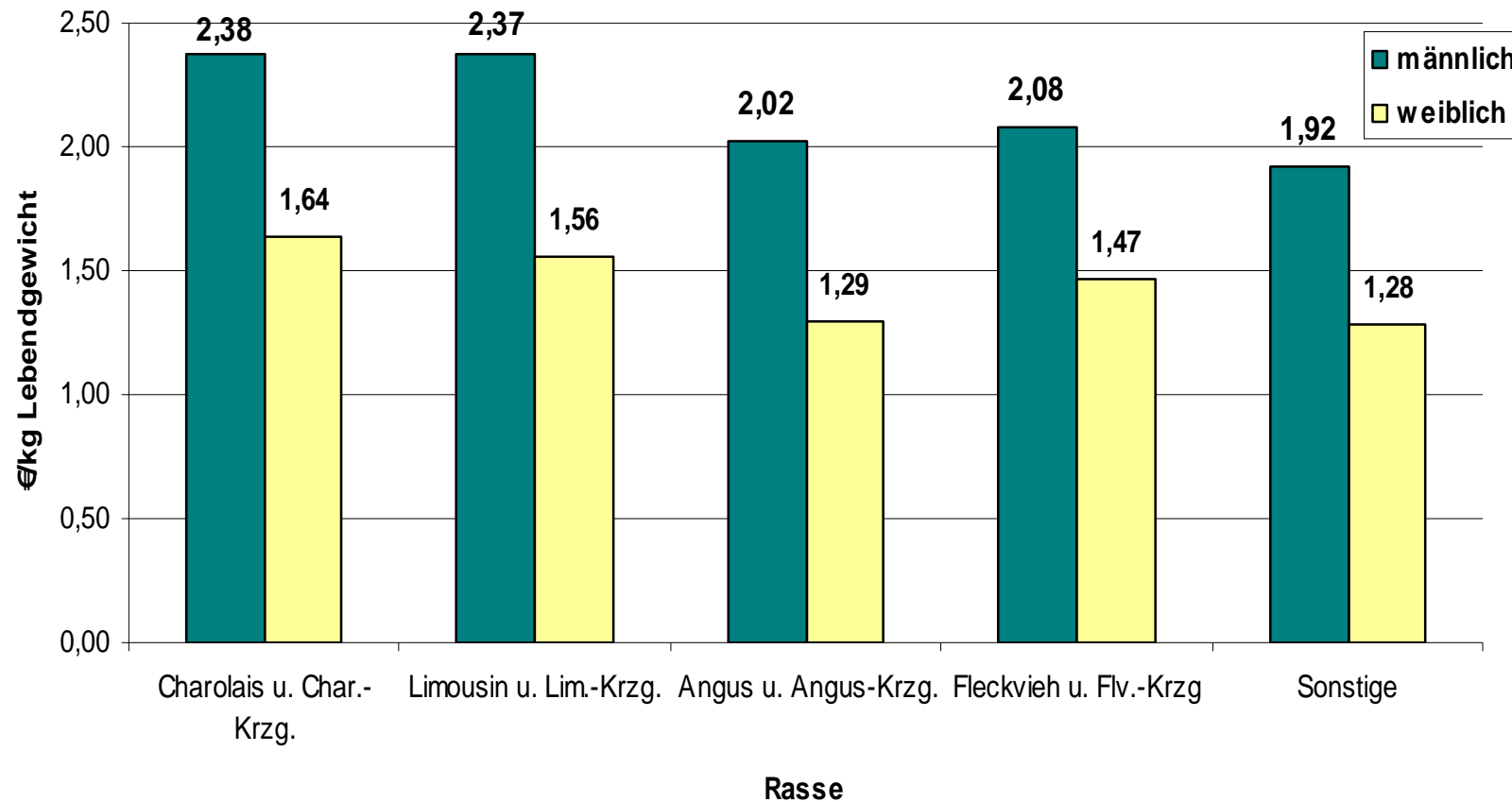
| | |
|---------|---------------------|
| 70.000 | Mutterkühe |
| 65.000 | Kälber |
| 32.500 | Männliche |
| -6.500 | Ausmast Betrieb |
| -2.000 | Nicht marktfähig |
| 24.000 | Männliche für Markt |
| 32.500 | Weibliche |
| -6.500 | Ausmast Betrieb |
| -2.000 | Nicht marktfähig |
| -11.700 | Remonte |
| 12.300 | Weibliche für Markt |
| 36.300 | Tiere am Markt |
| 7.424 | NORDRIND = 20 % |

- Tätigkeit im gesamten Land NS
- Große Entfernungen zwischen Betrieben
- 15 % geschätzter Bestandsabbau durch Agrarreform bis 2009
- Wir haben eine gute Marktposition
- Unsere Position ist weiter ausbaubar

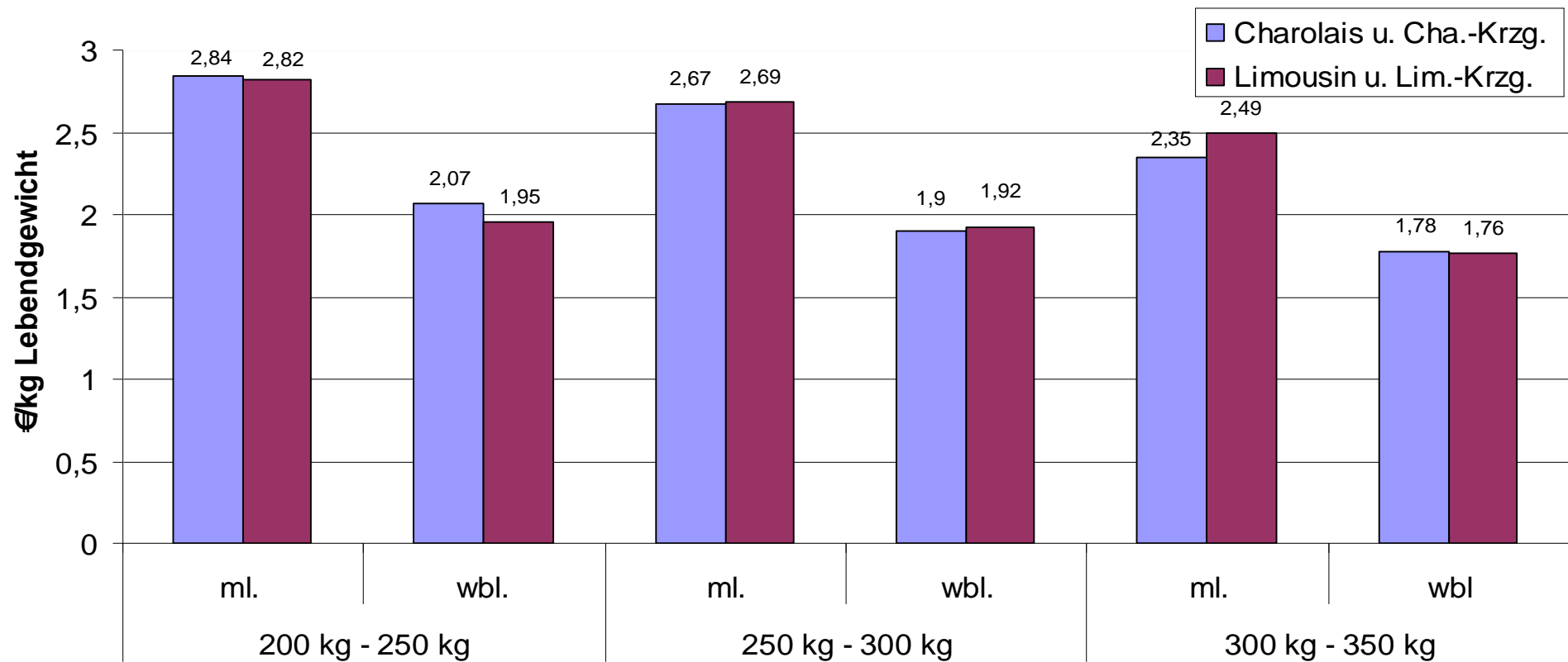
Preisentwicklung Absetzer von 250 kg bis 300 kg ml. und wbl. Charolais- und Limousinkreuzungen von 1995 bis 2004



Absetzer im Gewicht von 250 kg bis 300 kg (Zuschlagspreise Verdener Auktionen von Sep. 03 bis Sep. 04)



Preis Verdener Auktion Durchschnitt März und April 2005



Absatzmärkte

- Inland

- „Normal“
- „Spezial“ (Qualitätsprogramm)

- Export

- Italien
- Spanien
- Frankreich

Optimierte Absetzerproduktion

- **Rassewahl**
- **Produktionsfaktoren**
 - Einheitliche Abkalbungen
 - Herdentrennung
 - Parasitenbekämpfung
 - Weideführung
 - Zufütterung
 - Absatztermin
- **Qualitätsselektion**
 - Kühe (Nachzuchtweigung)
 - Remontierung
 - Vattertierauswahl
- **Umweltfaktoren**
 - Luft, Lichtverhältnisse
 - Platzangebot
 - Wasserversorgung

Zielgerichtete, systematische Vermarktung!

Preis Verdener Auktion

Durchschnitt März und April 2005

| | 200 kg - 250 kg | | 250 kg - 300 kg | | 300 kg - 350 kg | |
|---------------------------------|-----------------|--------|-----------------|--------|-----------------|--------|
| | MI. | Wbl. | MI. | Wbl. | MI. | Wbl. |
| Charolais und Cha.-Krzg. | 2,84 | 2,07 | 2,67 | 1,90 | 2,35 | 1,78 |
| Limousin und Lim.-Krzg. | 2,82 | 1,95 | 2,69 | 1,92 | 2,49 | 1,76 |
| Durchschnitt kg-Preis | 2,83 | 2,01 | 2,68 | 1,91 | 2,42 | 1,77 |
| | | | | | | |
| Stückpreis | 637,-- | 452,-- | 737,-- | 525,-- | 787,-- | 575,-- |

Ihr Partner, die NORDRIND in Verden, ist bewährter Vermarkter von Absetzern aus Mutterkuhhaltung.

Sie produzieren Absetzer oder mästen leistungsstarke Tiere, wir

- ✓ bündeln das Angebot
- ✓ erschließen Absatzwege
- ✓ optimieren den Markt

Sie wählen den Vermarktungsweg, wir liefern

- ✓ über Auktionen
- ✓ über Sammelstelle
- ✓ direkt ab Hof

**Service – von der Erfassung bis zur Lieferung.
Denn Partnerschaft ist mehr als ein Geschäft.**

In der Ausmast und bei der Schlachtung zeigt sich die Leistungsfähigkeit unserer Qualitätsabsetzer.

- ✓ gute Futtermittelverwertung
- ✓ hohe Tageszunahmen
- ✓ kurze Mastdauer



- ✓ hohe Ausschachtung
- ✓ beste Klassifizierung
- ✓ hervorragende Schlachtkörperqualität
- ✓ exzellentes Rindfleisch